

DURABASE WP ++

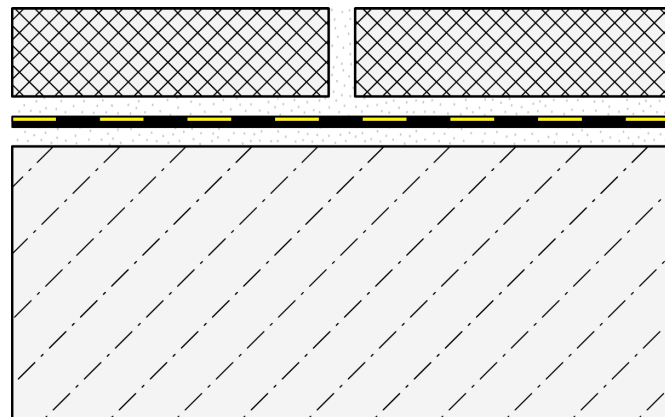
DURABASE WP ++ este un sistem multifuncțional de impermeabilizare, decuplare – desolidarizare și barieră de vapori folosit în zonele exterioare.



- Material de etanșare cu puternic efect de decuplare
- Barieră împotriva crăpăturilor din stratul suport
- Factor de resimțire a difuziei de vapori de mare valoare (valoare Sd)

DURABASE WP ++ este un sistem puternic de hidroizolare și decuplare – desolidarizare compozit pentru suprafețe din piatră și piatră naturală, atât în interior cât și în exterior. Ceea ce face DURABASE WP ++ special sunt impermeabilizarea, efectul de decuplare și rezistența la umezeală, precum și aderența

excepțională la lipire cât și capacitatea ridicată de încărcare în timpul instalării. Aceste calități fac acest sistem ideal pentru instalarea pe balcoane și terase și în încăperi umede cu cerințe tehnice ridicate în ceea ce privește oprirea difuziei vaporilor de apă.



INSTRUCȚIUNI DE INSTALARE (ghid rapid)

- :
1. Substratul trebuie să fie uscat și fără părți friabile care ar putea afecta aderența. Trebuie să fie fără denivelări și capabil să suporte greutatea. Orice reparații trebuie efectuate înainte de instalarea DURABASE WP++. Stratul suport poate fi pre-tratat cu un primer adecvat, dacă este necesar. Pentru șapele pe bază de ciment, sistemul se aplică după ce umiditatea reziduală devine mai mică de 2% , iar pentru șapele de sulfat de calciu mai mică de 0,5% în greutate.
 2. Folosiți o mistrie dințată 4 x 4 mm pentru a aplica un strat subțire de adeziv pe suprafața suport amorsată în prealabil. Pentru cele mai

multe straturi suport, se poate folosi un adeziv flexibil sau adeziv flexibil cu întarire rapidă, conform DIN EN 12004 / C2.

3. Membrana se pozează cu țesătura neagră în jos astfel încat întreaga ei suprafață să adere pe patul de adeziv. Apoi se presează cu mișcări dinspre centru spre exterior pentru a forța eventualele baloane de aer să iasă la margine. Așezați membrana următoare lipită cât mai aproape de cea precedentă fără să le petreceți una peste cealaltă și asigurați imbinarea folosind banda adezivă de etanșare WP pentru a produce o legătură etanșă la apă. Asigurați-vă că imbinarea este impermeabilă.

4. Etanșați zonele de tranziție între perete și podea cu bandă de etanșare WP. Etanșați racordurile folosind piesele prefabricate personalizate DURABASE FLEX.

5. După aceea, plăcile ceramice pot fi aplicate direct pe membrană, folosind procedeul de lipire în pat subțire. Pentru utilizarea în aplicații la pardoseli, nu este posibilă așezarea plăcilor până când adezivul nu s-a întărit suficient. Trebuie respectate normele obișnuite pentru montajul plăcilor ceramice, adică mortarul subțire sau mortarul flexibil trebuie aplicat folosind o mistrie dințată cu dimensiunea dinților adecvată tipului de placă.

N.B. :

Consultați instrucțiunile detaliate de instalare online la www.dural.com.ro

Trebuie respectate întotdeauna normele generale de bună practică tehnică! Următoarele se aplică tuturor produselor /

materialelor: verificarea suportului în ceea ce privește rezistența la solicitările mecanice și chimice trebuie făcută cu atenție înainte de instalarea membranei. Protejați materialul de perioade lungi de expunere la lumina soarelui.

DATE TEHNICE

MATERIAL:	Polipropilena fibre/ Polietilena film
GROSIME:	1 mm
LATIME ROLA:	100 cm
LUNGIME ROLA:	15 m
CULOARE:	galben - negru
PROPRIETATI SPECIALE:	Clasa A, A0, B0 stres
CERTIFICATE, TESTARI:	abP Verbundabdichtung CSTB Spec CSTB échanchéité
DEPOZITARE:	În loc uscat departe de lumina soarelui